



Hábitat
para la Humanidad®
Honduras

**SOLID
GROUND**



Un mundo donde todos tengan un
lugar adecuado para vivir.

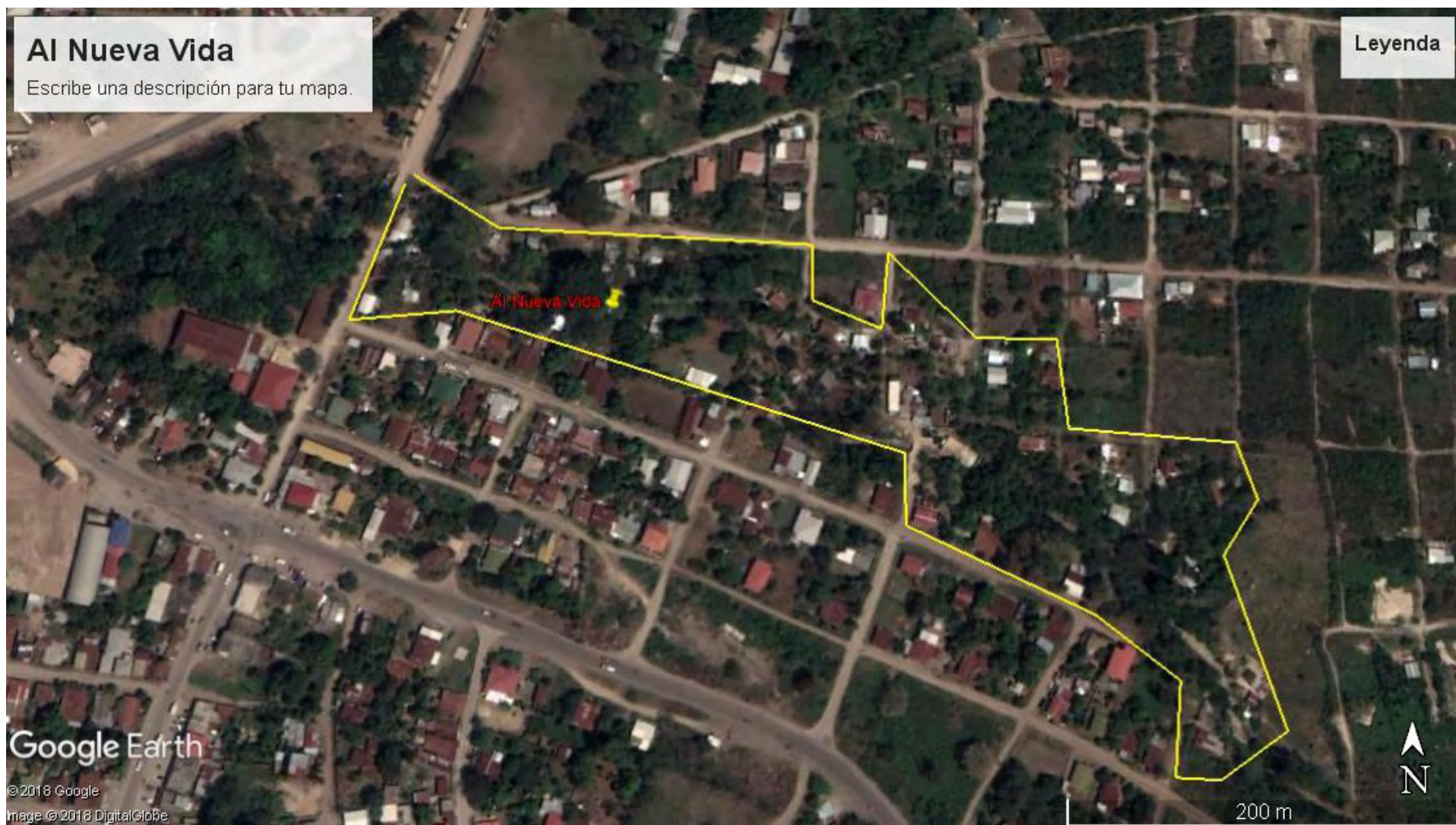
Foto de www.lanoticia.hn

Asentamientos irregulares en el Valle de Sula.

INVESTIGACIÓN

SANTA RITA, YORO





OMOA, CORTÉS







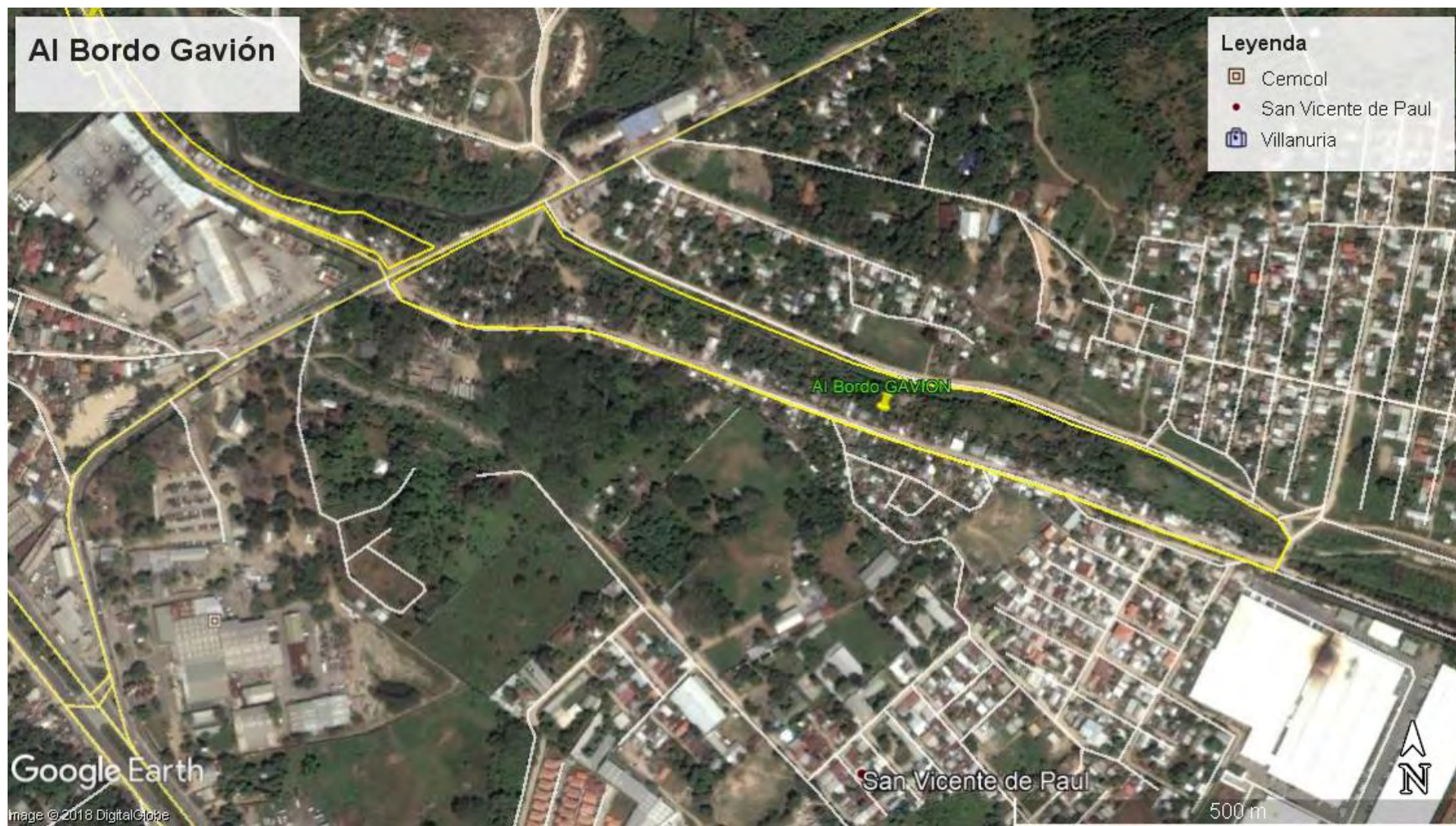


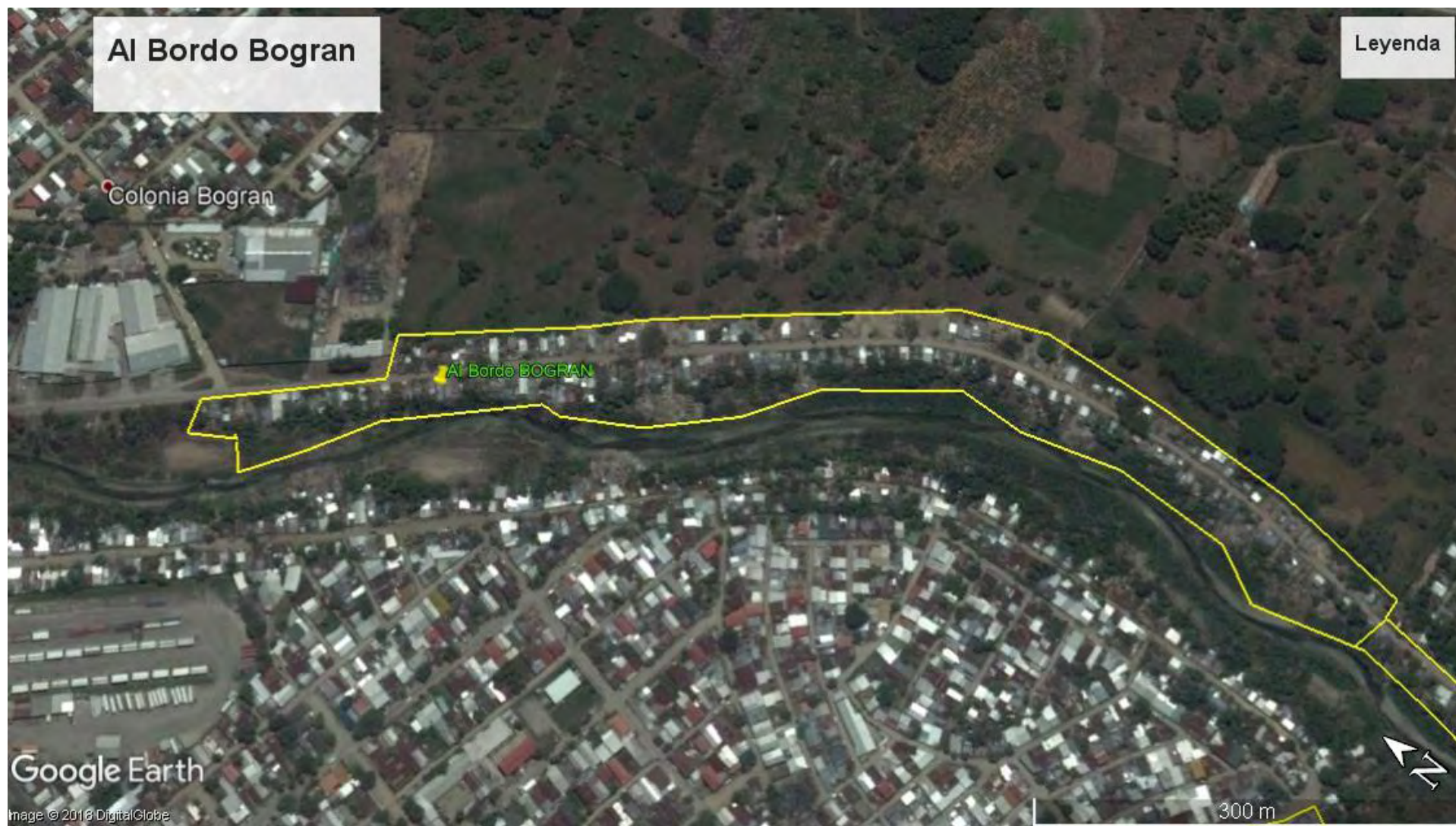




SAN PEDRO SULA, CORTES





















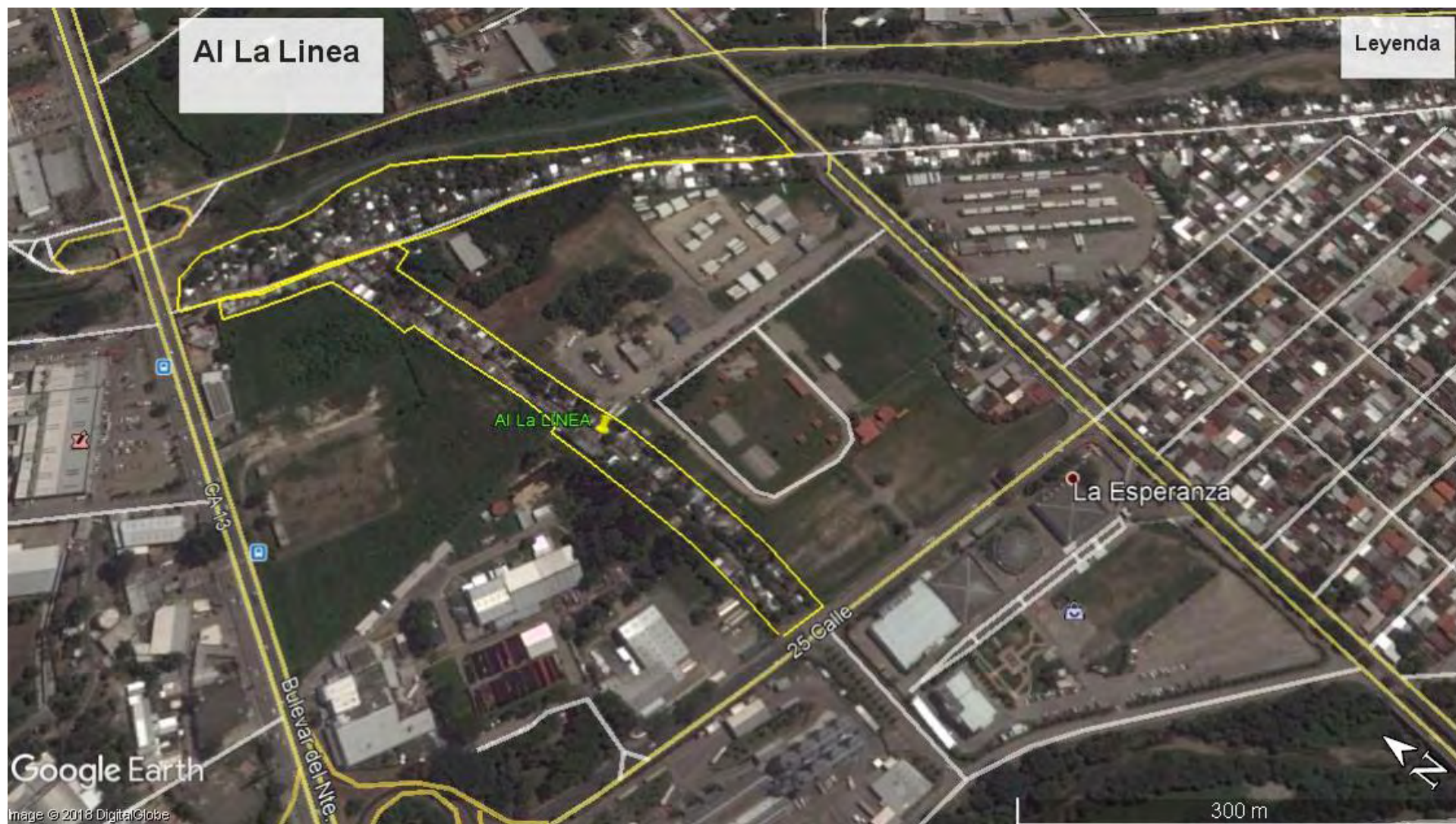














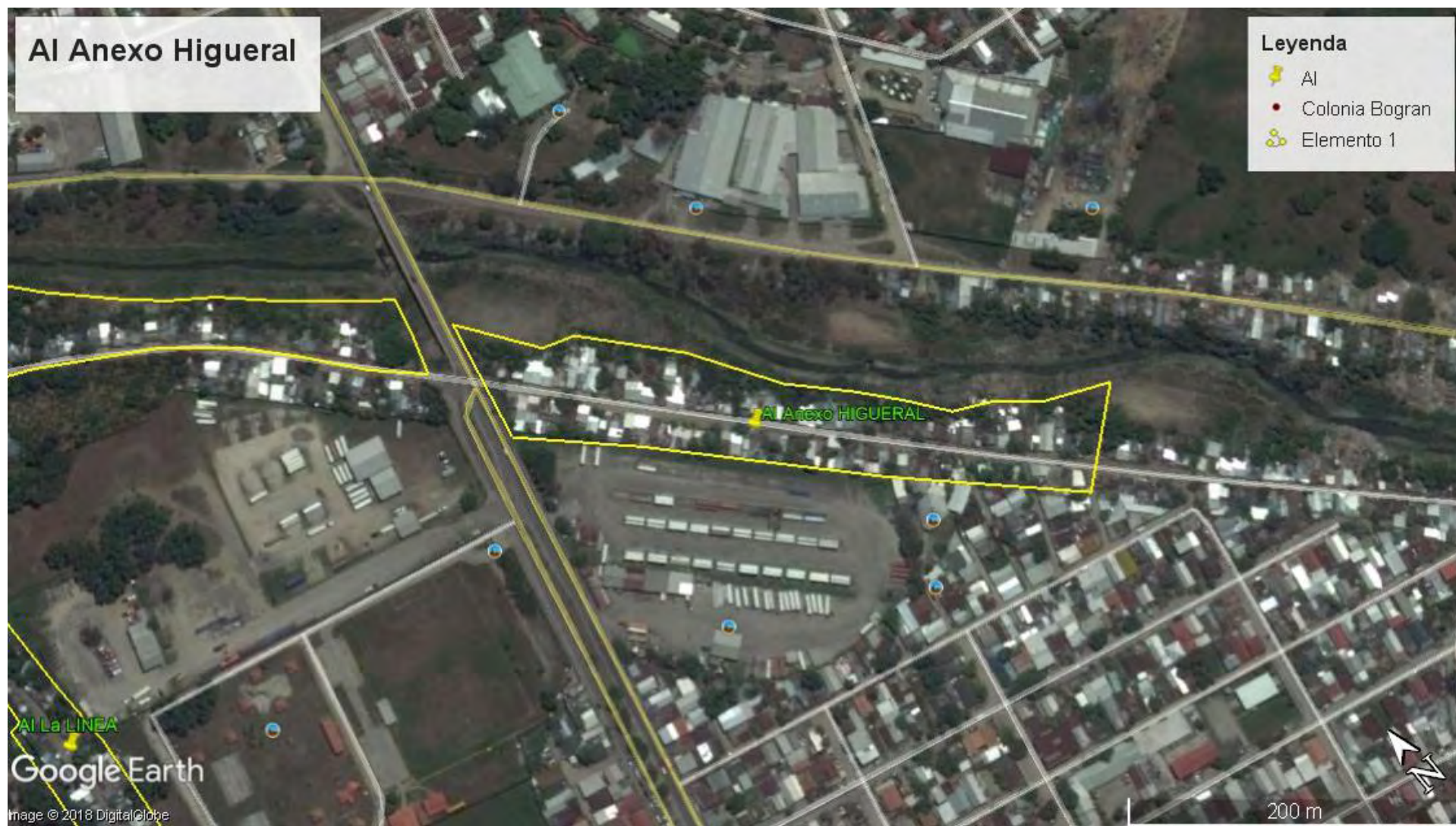












CHOLOMA, CORTES



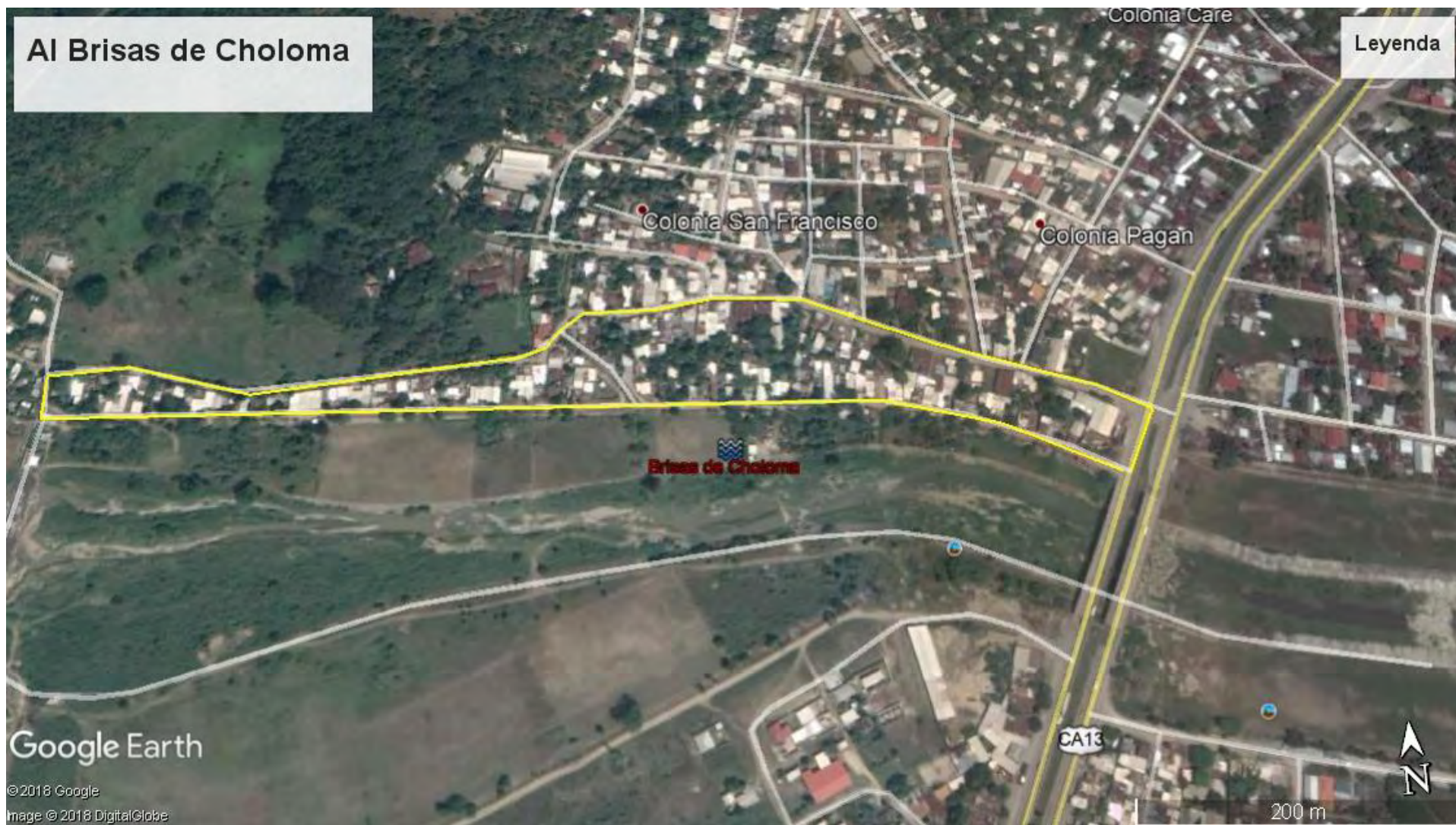








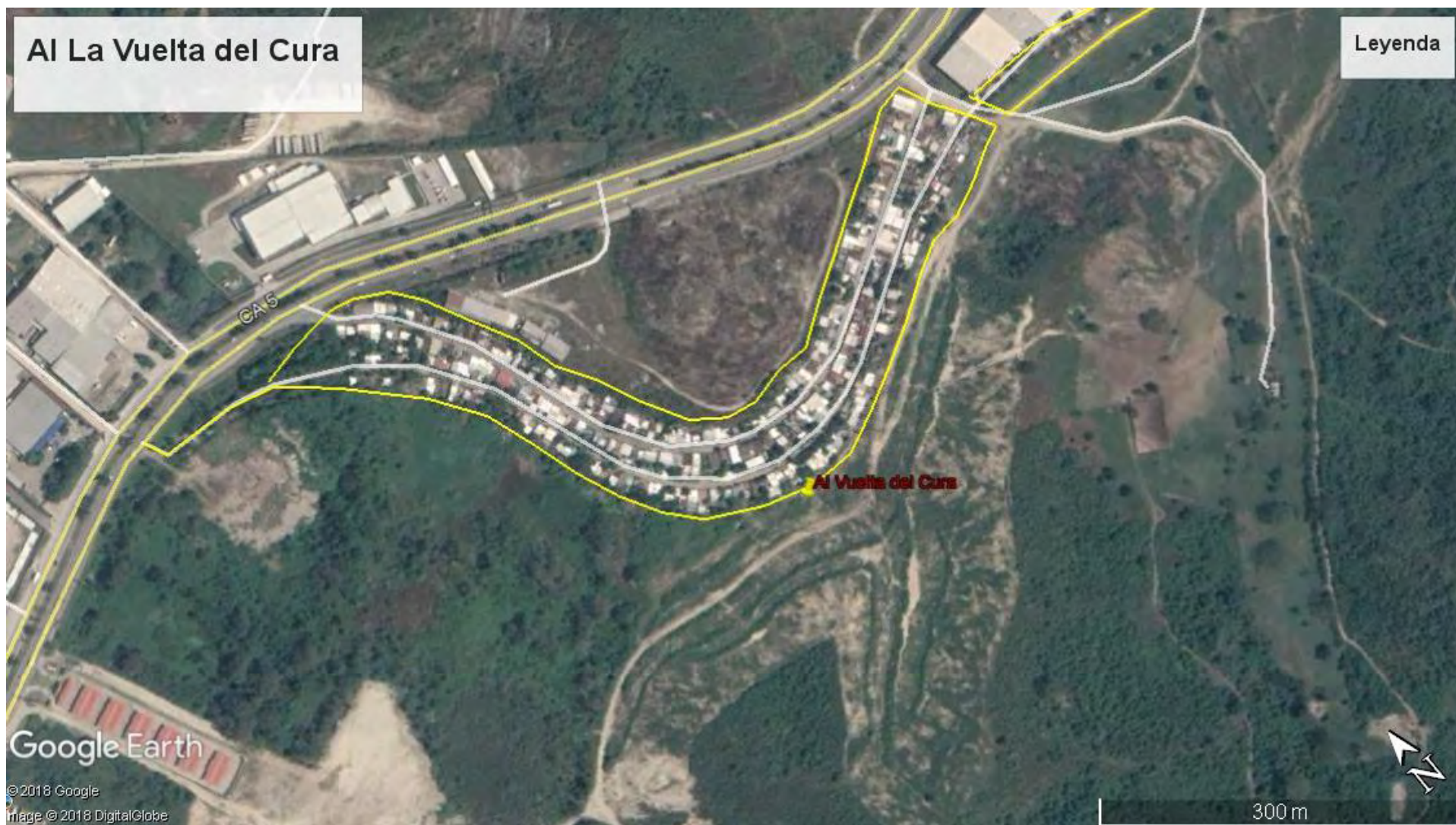




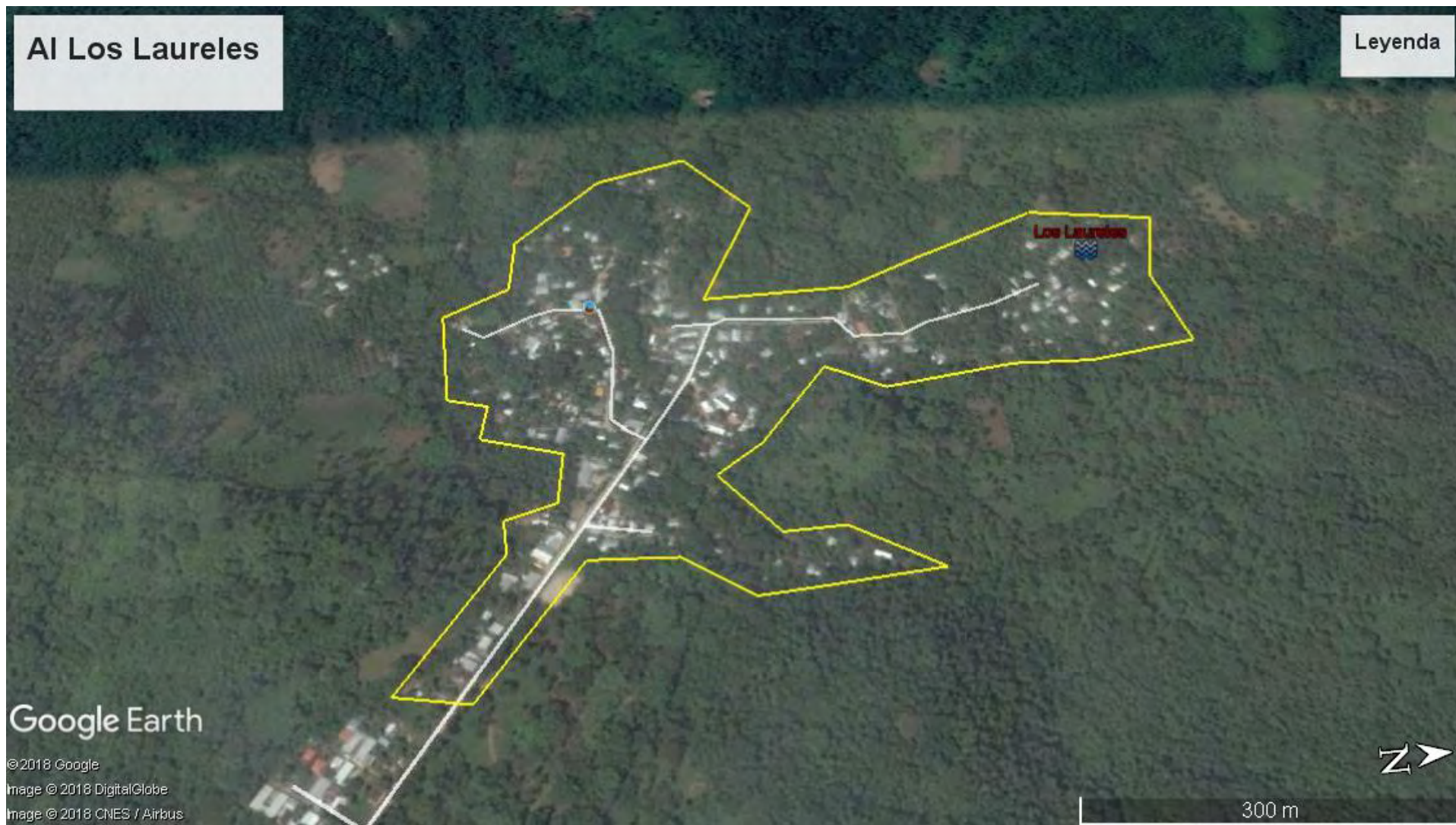


















BIBLIOGRAFIA

1. CASM – Proyecto Resiliencia Urbana y Gestión de Riesgo: “Los Niveles de exposición de población vulnerable a peligros como accidentes vehiculares y arrastre de las corrientes del Río Bermejo: Comunidades Bordo Bográn y Limonar. Año 2016.
2. COPECO: “Informe de Evaluación de Sitio comunidades Gavión, Dixie, Bográn, Limonar y Río Blanco San Pedro Sula, Cortés” Año 2015.
3. CYTED: “Hábitat en Riesgo: Experiencias Latinoamericanas” 3era. Edición Año 2003.
4. Hábitat Para la Humanidad Honduras: “Barreras de Acceso a Suelo para Vivienda Social en Honduras”. 1ª. Ed. Año 2017
5. Hábitat Para la Humanidad Honduras: “Memoria Anual Julio 2017 – Junio 2018.
6. Hurtado Isaza, Juan Gabriel: “Vivienda Social y Reasentamiento...” Universidad Nacional de Colombia.
7. TROCAIRE – CASM – ASONOG: “Análisis rápido de Situación de Riesgo urbano en 10 comunidades de las ciudades de San Pedro Sula y Choloma en el Departamento de Cortés”. Enero del año 2014.
8. UNAH-VS CODEM El Progreso: “Estudio Socioeconómico de las Familias ubicadas en Áreas de alta vulnerabilidad en las Comunidades Las Minas y Guacamaya” Año 2018.
9. Villegas E. Jorge: “Honduras: Hacia una Política Nacional de Reasentamiento de Población Para la Reducción del Riesgo” PMDN, Año 2005.